



Matavfall

Det här kan du lägga i matavfallet

- matrester
- skal från frukt, grönsaker, ägg och skaldjur
- bröd
- äggskal
- kött- och fiskrens
- kaffesump
- kaffefilter
- tepåsar
- hushållspapper och pappersservetter
- snittblommor och vissna blad från krukväxter

Av matavfallet som ni återvinner görs biogas till Uppsalas stadsbussar och biogödsel till lantbruk. Om en matavfallspåse bara innehåller matavfall går det att framställa mer biogas och anläggningen kan jobba mer effektivt. Så släng inte, blommor, jord eller grenar i matavfallet. Släng matavfallet i avfallskärl märkt matavfall.

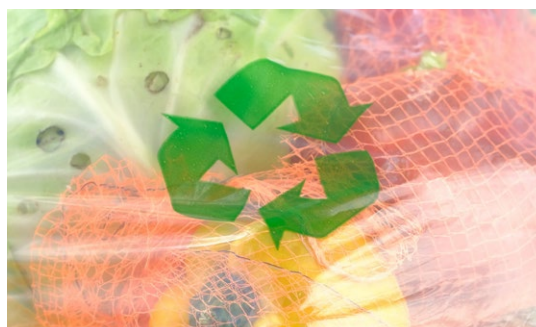
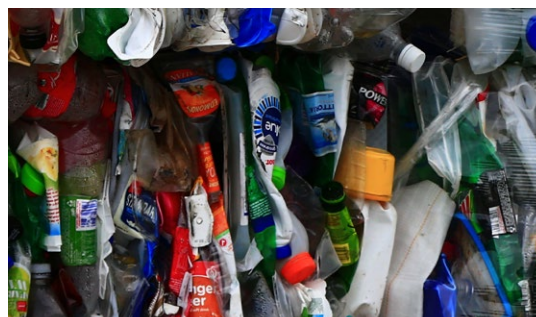


Plastförpackningar

Det här sorteras som plastförpackningar

- påsar och bärkassar
- chipspåsar av plast
- plastfolie och plastfilm
- tandkrämstuber
- frigolit
- burkar och dunkar
- ketchupflaskor
- yoghurtburkar
- plastkapsyler och lock
- schampoflaskor
- godisförpackningar av plast
- refillpaket av plast

Ge er använda plastförpackning chansen att bli en ny produkt eller förpackning – flera gånger om. Ni behöver inte diska ur en förpackning, den ska bara vara tömd på sitt innehåll. Kontorsstolar, förvaringslådor och andra saker gjorda av plast som inte är förpackningar sorteras som grovsopor.





Pappersförpackningar

Det här sorteras som pappersförpackningar

- pasta- och flingpaket
- dryckeskartonger
- sockerpåsar
- pappersbärkassar
- wellpapplådor
- äggkartonger
- omslagspapper

Pappersfibern kan återvinnas upp till sju gånger utan att kvaliteten försämras. Genom att återvinna pappersförpackningar sparar ni inte bara energi utan även råvaran trä. En dryckeskartong för till exempel mjölk eller juice med skruvkork av plast sorteras ni som pappersförpackning. Skruva av korken och lägg den i behållaren för plastförpackningar. Plastdelen som sitter fast i förpackningen kan sitta kvar. Den separeras från pappret i återvinningsprocessen.



Tidningar och returpapper

Det här sorteras som tidningar och returpapper

- tidningar
- kataloger
- reklamblad
- skrivarpapper
- ritpapper
- pocketböcker
- skriv- och ritblock

En pocketbok kan sorteras i behållaren för tidningar och returpapper. Däremot ska kuvert och post-it-lappar slängas i restavfall. Det kan vara svårt att veta hur veckotidningar och ritblock ska sorteras. Sortera plastomslag runt tidningar och reklam i behållaren för plastförpackningar. Häftklamrar och spiraler behöver ni inte sortera, de avskiljs med magneter och skickas till metallåtervinning.





Vatten

Tips på hur du sparar på din vattenförbrukning

- Om ni måste diska för hand är det bättre att diska i en balja eller i diskhon, i stället för att diska under rinnande vatten. Då sparar ni många liter vatten.
- Samla på er ordentligt med tvätt och disk, en halv maskin drar lika mycket vatten som en full maskin.
- Fyll en kanna med vatten och ha i kylen så har ni alltid tillgång till ett glas kallt vatten.



Källsortera på arbetsplatsen

Tips för effektiv källsortering på arbetsplatsen

- Börja med att se över ert behov. Vilken typ av avfall uppstår hos er och var uppstår det? Därefter kan ni anpassa vilka kärl ni ska ha.
- Ta gärna bort papperskorgar som står under skrivbord eller liknande. Mycket som slängs i dessa kan och ska återvinnas. Tar ni bort papperskorgarna minskar det brännbara avfallet och återvinningen ökar.
- Ersätt papperskorgarna med sorteringsstationer på utvalda platser, då får både medarbetare och besökare möjlighet att sortera rätt.
- Informera medarbetare om hur ni tillsammans arbetar med avfallshantering.
- Sätt gärna upp checklistor för hur olika saker källsorteras. Alla kan behöva fräscha upp minnet ibland.
- Fattas det sorteringskärl i soprummet eller miljöboden? Prata med er hyresvärd.
- Laga i stället för att kasta och lämna in förbrukade prylar till återvinning.
- Lämna in saker som är oönskade eller oanvända till återbruk så kan någon annan få användning för dem. Och handla begagnat när ni behöver något.
- Fixa en liten bytesplats eller ett bytesrum om det är möjligt. Då kan medarbetare hämta, lämna och låna begagnade prylar.



Hur sorterar jag det här?

Beroende på vad just er verksamhet arbetar med finns såklart skillnader när det kommer till avfalls- och miljöfrågor. Det är därför viktigt att alla medarbetare är informerade om hur just ni går till väga för att sköta avfallshanteringen. Hör gärna av er till oss på Uppsala Vatten om ni har frågor om er avfallshantering eller funderingar kring källsortering. Och glöm inte att ni kan söka på vanliga förpackningar och produkter i vår sorteringsguide på uppsalavatten.se. Ni kan även få hjälp av branschorganisationen Avfall Sverige som arbetar med frågor längst hela avfallshierarkin på www.avfallsverige.se.

Återvinningsstationer

Om ni inte har möjlighet att återvinna i en miljöbod eller andra sorteringskärl kan ni lämna era förpackningar på en återvinningsstation. Här kan ni lämna förpackningar av glas, plast, papper och metall samt tidningar. I Uppsala kommun finns ett 50-tal återvinningsstationer. Varje återvinningscentral har en återvinningsstation. Men ni kan även hitta återvinningsstationer i anslutning till affärer eller andra naturliga samlingsplatser. Mer information finns på www.fti.se.

Vart kan jag lämna mitt avfall och pryglar som kan återanvändas?

Vi har åtta återvinningscentraler runt om och i Uppsala. Här kan ni lämna allt från grov- och elavfall till farligt avfall och förpackningar. Boländerna återvinningscentral och Librobäck återvinningscentral har öppet varje vardag mellan 07.00-20.00 och mellan 09.00-18.00 på helgdagar. Samtliga återvinningscentraler hittar du på uppsalavatten.se.

Återbruket

Sådant som är helt och rent kan ni lämna på återvinningscentralerna eller till fristående aktörer som arbetar med återbruk. Vanliga saker som oftast går att lämna in är möbler, inredning, köksgeråd, porslin, cyklar, böcker, kläder och leksaker. Det som lämnas på återvinningscentralerna säljs vidare i second hand-butiken Återbruket på Bolandsgatan 4.

